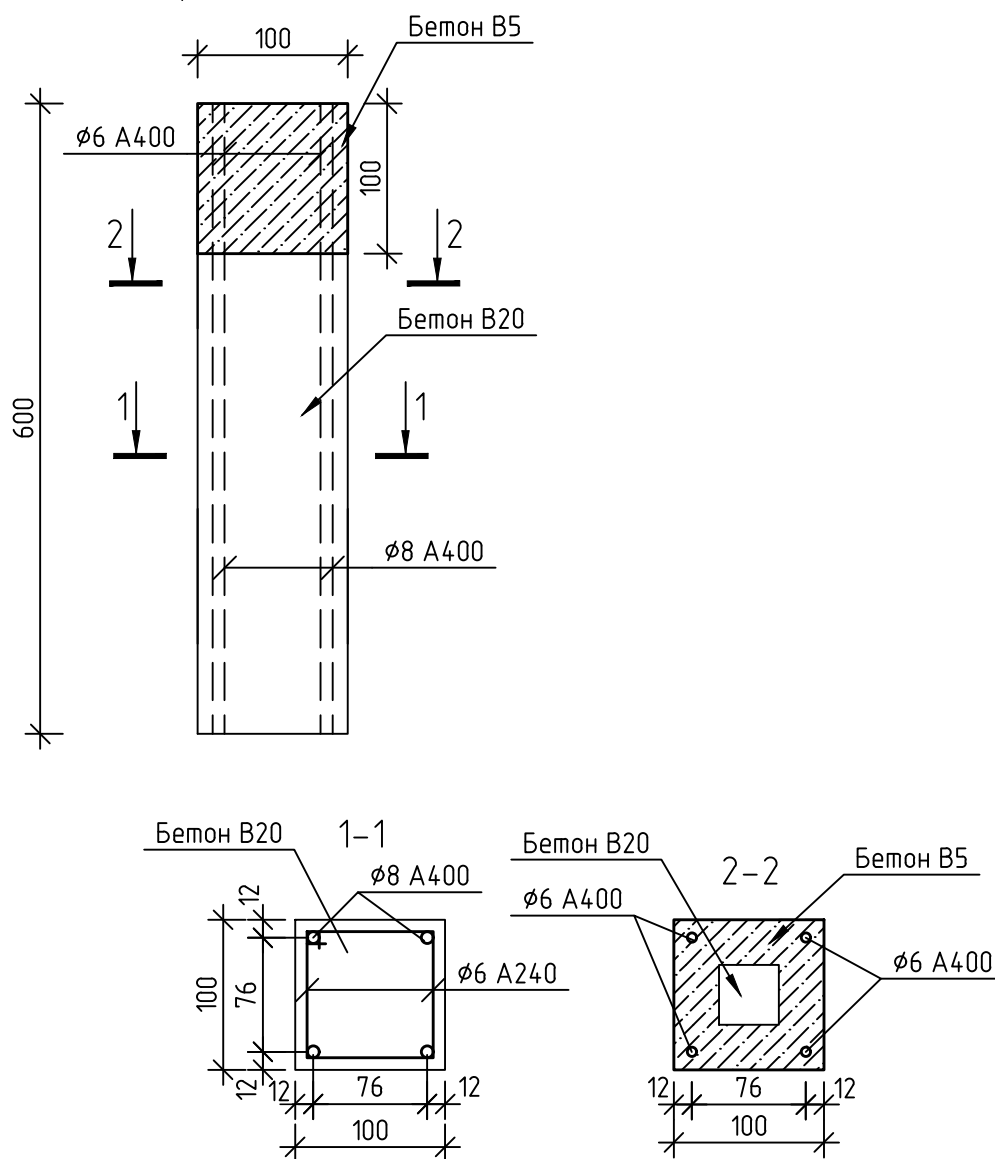


Тип эксперимента №4.1 – коррозионное повреждение моделируется уменьшенным классом бетона.

Схема повреждений №1



Эксперимент – испытание на статическую и динамическую нагрузку призм с коррозионными повреждениями моделируемые уменьшенным классом бетона.

Решаемые задачи:

- НДС сжатого коррозионно – поврежденного элемента;
- оценка резерва несущей способности железобетонного сжатого элемента при коррозионном повреждении.

Количество образцов:

Схема повреждения №1: статика – 2шт; динамика – 2шт.

Размер призмы 100x100x600мм.